

**GÉZATONE**

АНТИЦЕЛЛЮЛИТНЫЙ ИНФРАКРАСНЫЙ МАССАЖЕР ДЛЯ ТЕЛА

# **Body***SHAPER*

**МАССАЖНАЯ СИСТЕМА 4 В 1**



Модель AMG121



## ПРОФЕССИОНАЛЬНЫЙ МАССАЖ В ДОМАШНИХ УСЛОВИЯХ!

Массаж – один из древнейших способов заботы о здоровье. Он способствует снятию болевых ощущений и расслабляет мышцы, улучшает самочувствие и настроение, усиливает кровообращение и снимает отеки, улучшает состояние кожи и избавляет от целлюлита.

Массажер Gezatone «Body Shaper» позволяет легко, без посторонней помощи провести сеанс первого класса массажа у себя дома. Массажер Gezatone «Body Shaper» – эффективное средство для массажа всего тела и предназначен для:

- ✓ Общего восстанавливающего воздействия
- ✓ Воздействия на область спины
- ✓ Воздействия на внутренние стороны бедер
- ✓ Воздействия на бедра и ягодицы
- ✓ Воздействия до и после занятий спортом

Массаж должен быть умеренно сильным, но не болезненным. Очень важно действовать в направлении мышечных волокон.

АНТИЦЕЛЛЮЛИТНЫЙ ИНФРАКРАСНЫЙ МАССАЖЕР ДЛЯ ТЕЛА

**BodySHAPER**  
МАССАЖНАЯ СИСТЕМА 4 в 1

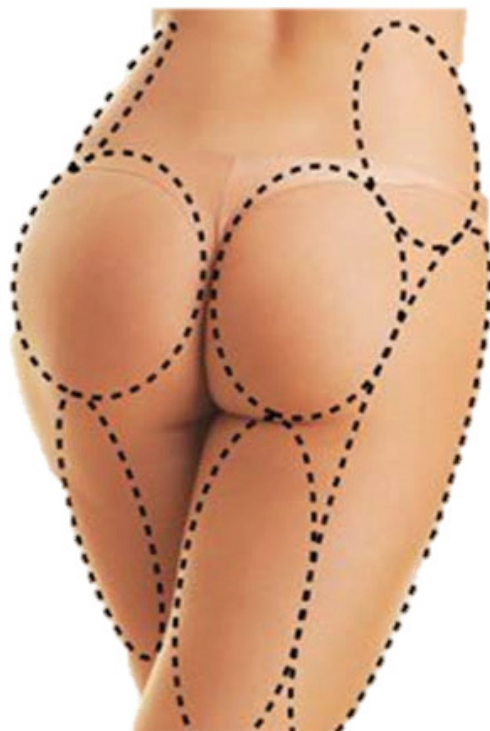
**GÉZATONE**

## УНИКАЛЬНЫЕ ВОЗМОЖНОСТИ ПРИБОРА

УКРЕПЛЕНИЕ  
ТКАНЕЙ И МЫШЦ

СНЯТИЕ  
МЫШЕЧНОГО  
СПАЗМА

ВОССТАНОВЛЕНИЕ  
ЭНЕРГИИ И СИЛ



БОРЬБА  
С ЦЕЛЛЮЛИТОМ

УСИЛЕНИЕ  
ОБМЕННЫХ  
ПРОЦЕССОВ

ИЗБАВЛЕНИЕ ОТ  
ЛИШНИХ ОБЪЕМОВ



УЛУЧШЕНИЕ СОСТОЯНИЯ И ВНЕШНЕГО ВИДА КОЖИ



сеть фирменных магазинов

**СОЗВЕЗДИЕ КРАСОТЫ**

## ЭФФЕКТИВНОЕ СРЕДСТВО В БОРЬБЕ С ЦЕЛЛЮЛИТОМ

### ПРИЧИНЫ ВОЗНИКНОВЕНИЯ ЦЕЛЛЮЛИТА:



Неправильное питание  
и малоподвижный  
образ жизни



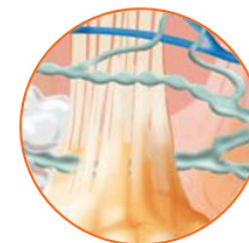
Избыток  
ТОКСИНОВ



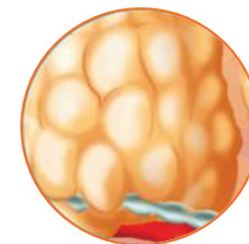
Нарушение  
микроциркуляции  
крови



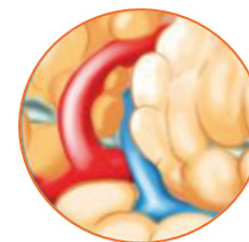
Уменьшение  
количества  
коллагена



Увеличение  
жировых  
структур



Нарушение  
работы  
лимфатических  
сосудов





## ЭФФЕКТИВНОЕ СРЕДСТВО В БОРЬБЕ С ЦЕЛЛЮЛИТОМ

- ✔ Существенно повышается кровообращение
- ✔ Ускоряются обменные процессы в тканях
- ✔ Стимулируется лимфатическая система
- ✔ Выводятся токсины
- ✔ Повышается тонус мышц
- ✔ Выравнивается поверхность кожи
- ✔ Тело становится молодым и упругим
- ✔ Уходит эффект «апельсиновой корки»
- ✔ Кожа укрепляется и восстанавливается её эластичность
- ✔ Восстанавливаются волокна коллагена и повышается упругость кожи
- ✔ При разогреве перераспределяется отложение жира и уменьшается объем жировой ткани



## НЕЗАМЕНИМЫЙ ПОМОЩНИК ДЛЯ ТЕХ, КТО ЗАНИМАЕТСЯ СПОРТОМ

Хотите улучшить свое самочувствие, вернуть бодрость и энергичность, избавиться от боли и расслабить мышцы? В таком случае не обойтись без массажной системы Gezatone Body Shaper! Массажер нового поколения, с помощью которого Вы без посторонней помощи, в домашних условиях, можете провести сеанс первоклассного, эффективного массажа. Используя массажер Gezatone Body Shaper AMG121, Вы самостоятельно оказываете комплексное воздействие:

- ✔ Быстро восстановите силы после физической усталости.
- ✔ Стимулируете кровообращение;
- ✔ Окажете антитоксическое воздействие – ускорите процессы естественного вывода молочной кислоты и прочих метаболитов из мышц;
- ✔ Повысите общий тонус организма;
- ✔ Снизите утомляемость и улучшите самочувствие;
- ✔ Снимете мышечное напряжение;
- ✔ Окажете профилактическое воздействие на опорно-двигательный аппарат.



## ЧЕТЫРЕ СМЕННЫЕ НАСАДКИ ДЛЯ РАЗЛИЧНЫХ ВИДОВ ВОЗДЕЙСТВИЯ



Насадка с массажными пальчиками предназначена для глубокой проработки жировой складки. Массажные пальчики эффективно уменьшают «апельсиновую корку» за счет вывода излишков жидкости из организма.



Насадка с тремя роликами, выполненными из гипоаллергенного материала, разработана для лифтингового «щипкового» массажа кожи. Благодаря тонизирующему воздействию, кожа выравнивается, становится более эластичной и упругой.



Шариковая насадка обеспечивает общий массаж всего тела. Всего за 10 минут массажа Вы восстановите тонус мышц и улучшите общее самочувствие. Насадка с шариками может применяться на любой части тела, она деликатно и мягко массирует проблемные зоны, доставляя максимум удовольствия и принося много пользы.



Насадка с волновой поверхностью используется для обработки зон, которым требуется самый деликатный массаж, например, зоны шеи или внутренней поверхности бедер. Насадка-волна используется для расслабляющего массажа, который снимает болевые ощущения и спазм мышц.



Дополнительная тканевая насадка надевается поверх основной насадки и используется для проведения самого комфортного варианта массажа, массаж с этой насадкой рекомендован людям с близко расположенными сосудами и сверхчувствительной кожей.

**Глубокое инфракрасное прогревание усиливает все эффекты от массажа, улучшает состояние сосудов, снимает спазм мышц и тонизирует кожу.**



## ПАНЕЛЬ УПРАВЛЕНИЯ

Массажер имеет два режима работы, управление которыми осуществляется с помощью переключателя режимов, расположенного на панели управления в верхней части аппарата.

- «0» Питание выключено
- «1» Классический массаж
- «2» Классический массаж + ИК прогрев

Регулировка интенсивности массажа осуществляется с помощью изменения скорости вращения электродвигателя, т.е. частоты колебаний насадок.

*Переключатель режимов работы / выключатель питания*



*Ручка плавной регулировки скорости вращения насадок*



## СОПУТСТВУЮЩИЕ ТОВАРЫ



Масло имбирное «Тонус + Антицеллюлит» Beauty Style с разогревающим эффектом, 250 мл / 500 мл

Массажное масло с разогревающим и тонизирующим эффектом подходит как для ручного, так и аппаратного массажа. Оно обеспечивает превосходное скольжение, не оставляет липких следов и пленки на коже.



Комплекс антицеллюлитных эфирных масел для тела Beauty Style, 50 мл

Насыщенный препарат с антицеллюлитным эффектом предназначен для ручного или аппаратного массажа. Активные компоненты разглаживают «апельсиновую корку», тонизируют и подтягивают кожу, предотвращают появление растяжек.

## ПРОТИВОПОКАЗАНИЯ

- ❑ Онкологические заболевания.
- ❑ Тяжелые заболевания сердечно-сосудистой системы.
- ❑ Острые воспалительные процессы.
- ❑ Нарушение целостности кожи (царапины, ссадины, экземы), раны, острые периоды травмы, дерматит в период обострения, присутствие имплантатов в тканях в зоне воздействия.
- ❑ Гиперчувствительность кожи.
- ❑ Состояние беременности.
- ❑ Нельзя проводить воздействие на области с варикозным расширением вен, тромбофлебитом, области проекции щитовидной железы и крупных лимфатических узлов.
- ❑ Нельзя оказывать воздействие на голову, позвоночник, кости, суставы, боковые и переднюю части шеи, область гениталий, грудь (для женщин).
- ❑ При обострении какого-либо тяжелого хронического заболевания рекомендуется временно воздержаться от проведения вибромассажа.
- ❑ Лицам, страдающим гипертонией, неврологическими и ортопедическими заболеваниями, следует предварительно проконсультироваться с лечащим врачом.

**Внимание! Массаж должен быть приятным и успокаивающим. Если Вы почувствуете боль или дискомфорт - сразу же прекратите процедуру и проконсультируйтесь у врача-физиотерапевта.**



## ТЕХНИЧЕСКИЕ ХАРАКТЕРИСТИКИ

### **AMG121 Массажер для тела "4 в 1" и ИК прогревом Gezatone Body Shaper**

Напряжение питания 220-240В 50 Гц

Потребляемая мощность не более 15 Вт

Продолжительность непрерывной работы не более 20 минут

Диапазон рабочих температур +18...35°С при влажности 20-85%

Габаритные размеры (в упаковке) 310 x 210 x 130 мм

Масса 1.3 кг





сеть фирменных магазинов

СОЗВЕЗДИЕ КРАСОТЫ

Москва 8 (495) 120-10-80

регионы РФ: 8 (800) 500-95-94 (звонок бесплатный)

[www.sozv.ru](http://www.sozv.ru)

ПРИСОЕДИНЯЙТЕСЬ:

 [odnoklassniki.ru/sozvezdiekrasoty](https://odnoklassniki.ru/sozvezdiekrasoty)

 [facebook.com/sozvezdiekrasoti](https://facebook.com/sozvezdiekrasoti)

 [vk.com/sozvezdiekrasoti](https://vk.com/sozvezdiekrasoti)



Арт. 1301066S

